

Město Přelouč



Přestupní terminál veřejné dopravy v Přelouči

Cíl:

vybudování přestupního uzlu a záchytného parkoviště

Základní údaje o městě

Počet obyvatel:	8.631 k 31.12.2014 (páté nejlidnatější město v území Hradecko-pardubické metropolitní oblasti)
Rozloha:	30,5 km ²
Poloha:	na hlavní trati Praha – Brno – Ostrava
Místní části:	Klenovka, Lohenice, Mělice, Štěpánov, Tupesy, Lhota, Škudly
ORP:	42 spádových obcí

Veřejná doprava ve městě

- Městská hromadná doprava obsluhuje 95% obyvatelstva



- Denní využití veřejné dopravy v oblasti Dukelského náměstí

Způsob dopravy	Počet spojů	Počet cestujících
železniční doprava	91	4.500
autobusová linková doprava	154	500
autobusová místní doprava (MHD)	42	300
CELKEM DENNĚ	287	5.300

Současný stav

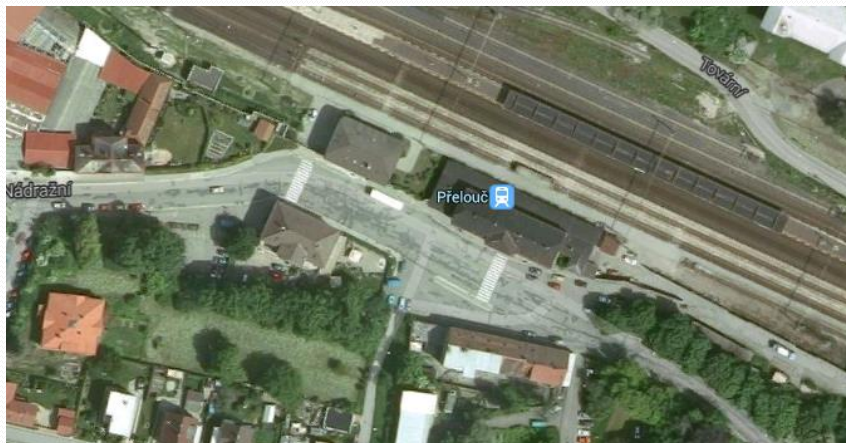
**PROSTORY PŘED NÁDRAŽÍM NEVYHOVUJÍ
BEZPEČNĚMU A MODERNÍMU ZPŮSOBU DOPRAVY:**

- chybějící infrastruktura pro motoristy a cyklisty
(nedostatek parkovacích míst, prostor pro odkládání kol)
- bezpeční rizika pro chodce

Současný stav

- nevyhovující přestupní terminál mezi vlakovou a autobusovou dopravou
 - nesplnění normou požadovaných parametrů autobusových zastávek
 - nevyhovující točna pro autobusy
 - nedostatečný počet autobusových zastávek
 - neexistence bezbariérového přístupu k autobusovým zastávkám
 - nevhodné prostory k čekání pro cestující

Situační mapa „Nádraží ČD“



Příjezd k nádraží od centra města



Pohled na přednádraží z východní strany



Budova vlakového nádraží



Umístění autobusových zastávek



Nedostatečná parkovací kapacita



Plocha pro umístění zachytného parkoviště



Parkovací plocha v blízkosti nádraží



Stanoviště jízdních kol



Cíle a přínosy projektu

- Zatraktivnění veřejné dopravy, a s tím spojené omezení individuální automobilové dopravy
(propojení železniční, autobusové linkové a městské dopravy s rozšířením nabídky služeb)
- Zajištění udržitelného stavu silniční dopravy v problematické lokalitě kolem nádraží
- Bezbariérový přístup pro zdravotně hendikepované občany v celém zájmovém území

Cíle a přínosy projektu

- Zlepšení integrace železniční a autobusové dopravy
- Zvýšení bezpečnosti dopravy (přechody pro chodce) a bezpečnosti všeobecně (metropolitní síť pro kamerový systém)
- Zlepšení návaznosti individuální dopravy a veřejné dopravy
- Zlepšení zázemí pro cyklisty, motoristy a cestující
(stojany na kola, odstavné parkoviště, čekárna pro cestující autobusem)
- Zatraktivnění zájmového území, rozšíření zeleně

Realizace projektu

Investiční akce se bude skládat ze dvou projekčně samostatných etap:

- 1. stavební povolení – rekonstrukce Dukelského náměstí
 - komunikace a chodníky v umístění dle projektu, točna pro autobusy
 - zastávky pro linkové autobusy a MHD
 - parkoviště typu K+R
 - stání pro kola a vytvoření systému B+R
 - metropolitní síť pro kamerový systém
 - vegetační úpravy
 - veřejné osvětlení

Realizace projektu

- 2. stavební povolení - výstavba záchytného parkoviště
 - parkoviště typu P + R s potřebnou infrastrukturou
 - 39 parkovacích míst, z toho 2 parkovací místa pro tělesně postižené občany

Předpokládané náklady stavby

- 1. etapa:

REKONSTRUKCE DUKELSKÉHO NÁMĚSTÍ	Cena s DPH (Kč)
Komunikace a chodníky	16.500.324,-
Veřejné osvětlení	1.087.899,-
Metropolitní síť	316.495,-
Vegetační úpravy	286.239,-
Vedlejší a ostatní náklady	372.680,-
CELKOVÉ NÁKLADY STAVBY	18.563.637,-

Předpokládané náklady stavby

VÝSTAVBA ZÁCHYTNÉHO PARKOVIŠTĚ (předběžně)	Cena s DPH (Kč)
Parkovací plochy a komunikace	4.808.540,-
Veřejné osvětlení	191.180,-
Vedlejší a ostatní náklady	162.140,-
CELKEM NÁKLADY STAVBY	5.161.860,-

INVESTIČNÍ NÁKLADY CELKEM cca:

23.726.000,- Kč s DPH

Financování

Zdroj financování	Podíl	Celkem Kč (s DPH)
IROP	85 %	20.167.100,-
Rozpočet města	15 %	3.558.900,-

Harmonogram projektu

	Termíny
Dokumentace pro územní rozhodnutí - pouze 2. etapa	2014
Dokumentace pro stavební povolení 1. etapy	2014
Dokumentace pro stavební povolení 2. etapy	01/2015
Vydání územního rozhodnutí - pouze 2. etapa	11/2014
Vydání stavebního povolení 1. a 2. etapy	03/2015
Realizace výběrových řízení	2015 - 2016
Zahájení investiční akce	2016
Ukončení investiční akce	2016

Stav rozpracovanosti k 1.1.2015

- 1. etapa - „rekonstrukce Dukelského náměstí“
 - zpracována projektová dokumentace pro stavební povolení a realizaci stavby
 - požádáno o stavební povolení
- 2. etapa – „výstavba záchytného parkoviště“
 - vydáno územní rozhodnutí
 - dokončování projektové dokumentace pro stavební povolení a realizaci stavby

Závěr

Preference udržitelných způsobů dopravy (MHD, cyklodoprava, pěší doprava) na úkor individuální automobilové dopravy v souladu se Strategickým plánem města Přelouče



Děkuji za pozornost

Bc. Irena Burešová
starostka města Přelouče
tel. 606 660 224, e-mail: irena.buresova@mestoprelouc.cz